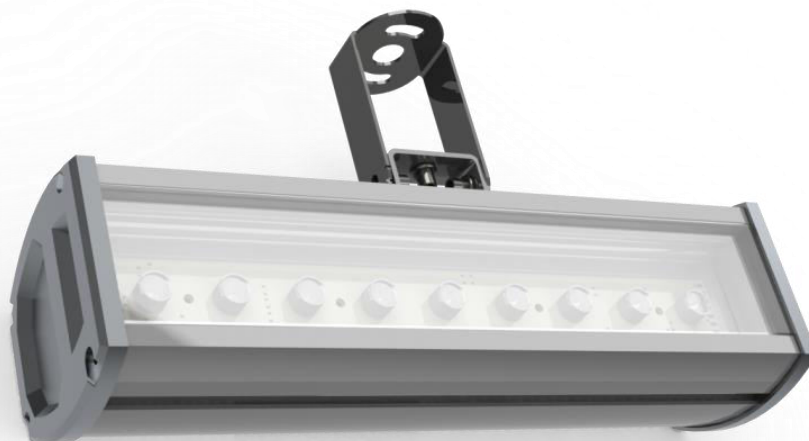


ДДУ30 «Космос»



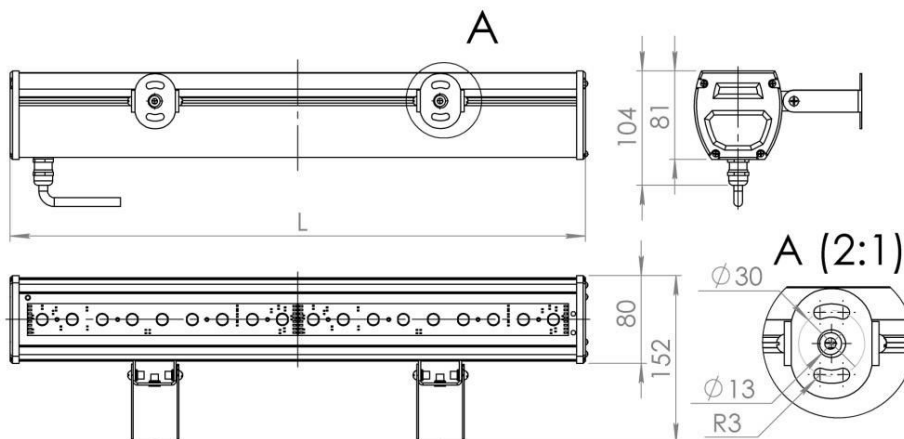
ОПИСАНИЕ

Применение	<ul style="list-style-type: none"> Архитектурная подсветка зданий и сооружений Подсветка различных архитектурных элементов Создание световых линий на фасадах
Материалы	<ul style="list-style-type: none"> Корпус - экструдированный алюминиевый профиль с гальванопокрытием Рассеиватель - прозрачный либо матовый поликарбонат, светодиоды и платы залиты оптически прозрачным компаундом Крепление - оцинкованная сталь
Крепление	<ul style="list-style-type: none"> Установка на любую опорную поверхность при помощи поворотных кронштейнов. Благодаря направляющим в корпусе светильника, кронштейны, для удобства монтажа, могут перемещаться по всей длине светильника.
Исполнение	<ul style="list-style-type: none"> Стандартный: один вывод кабеля с длиной выходящего кабеля 0,5 метра Транзитный: два вывода кабеля по разным сторонам светильника, кабели длиной 0,3 метра с герметичными разъемами для соединения в линию

ХАРАКТЕРИСТИКИ

Напряжение питания	220В (блок питания встроенный)
Степень защиты	IP65
Потребляемая мощность	11Вт - 66Вт в зависимости от длины и модификации
Климатическое исполнение	У1
Класс защиты от поражения током	I

ГАБАРИТНЫЕ РАЗМЕРЫ



МОДЕЛЬНЫЙ РЯД

Марка	Длина корпуса	Мощность	Масса
ДДУ30-11/ХС/ «Космос»	280мм	11 Вт	0,9 кг
ДДУ30-2х11/ХС/ «Космос»	500мм	22 Вт	1,7 кг
ДДУ30-3х11/ХС/ «Космос»	750мм	33 Вт	2,5 кг
ДДУ30-4х11/ХС/ «Космос»	1000мм	44 Вт	3,3 кг
ДДУ30-5х11/ХС/ «Космос»	1250мм	55 Вт	4,1 кг
ДДУ30-6х11/ХС/ «Космос»	1500мм	66 Вт	4,9 кг
ДДУ30-1х6(1х5)/ХС/ «Космос»	500мм	11 Вт	1,7 кг
ДДУ30-2х6(1х5)/ХС/ «Космос»	750мм	17 Вт	2,5 кг
ДДУ30-2х6(2х5)/ХС/ «Космос»	1000мм	22 Вт	3,3 кг
ДДУ30-3х6(2х5)/ХС/ «Космос»	1250мм	28 Вт	4,1 кг
ДДУ30-3х6(3х5)/ХС/ «Космос»	1500мм	33 Вт	4,9 кг

Буква «Х» в маркировке светильника заменяется значением угла рассеивания света:

- 120° (без оптики)
- 10°
- 15°
- 30°
- 45°
- 60°
- 20х65°

Буква «С» в наименовании светильника заменяется обозначением цвета свечения:

- ХБ - холодный белый (5000К)
- ТБ - тёплый белый (3000К)
- НБ - нейтральный белый (4000К)
- С - синий
- З - зеленый
- К - красный
- Я - янтарный
- П - полноцветный (RGB)