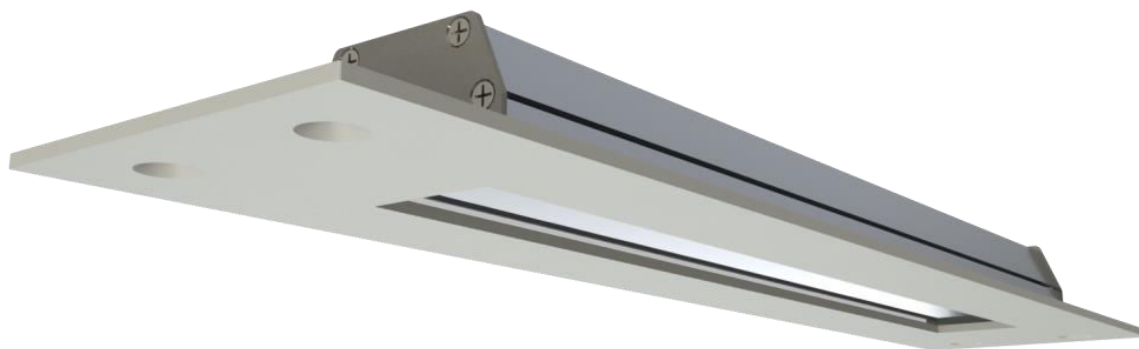


ДВУ20 «Штрих»



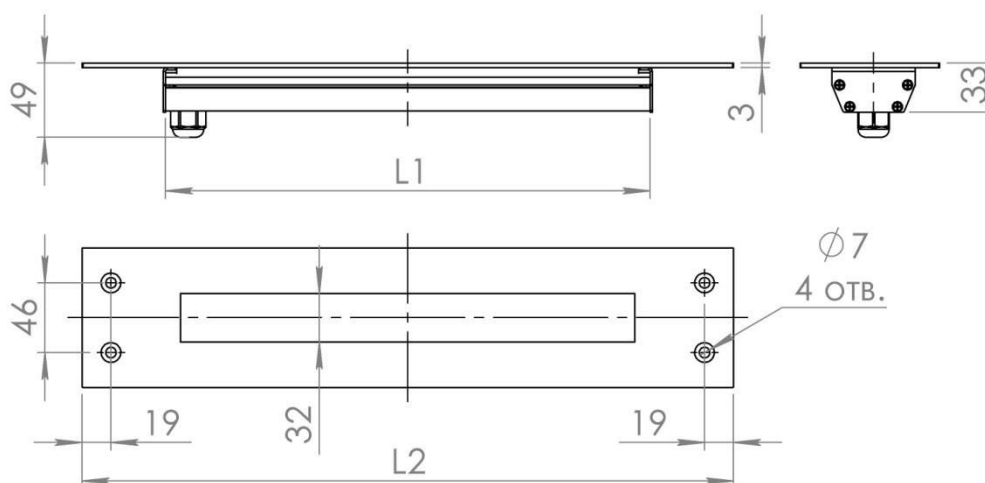
ОПИСАНИЕ

Применение	<ul style="list-style-type: none"> Архитектурная подсветка зданий и сооружений. Подсветка лестниц, ступеней, входных групп. Подсветка тоннелей, переходов.
Материалы	<ul style="list-style-type: none"> Корпус – экструдированный алюминиевый профиль с гальванопокрытием. Рассеиватель – прозрачный либо матовый поликарбонат, светодиодная лента залита оптически прозрачным компаундом. Обрамление – оцинкованная сталь, окрашенная порошковой краской.
Крепление	<ul style="list-style-type: none"> Установка в нишу в стене, в ступенях, в перилах, в навесе и т.п. Длина выходящего кабеля 0,5 метра. Возможна установка разъемов для транзитного соединения светильников в одну световую линию.

ХАРАКТЕРИСТИКИ

Напряжение питания	24В (блок питания поставляется отдельно на группу светильников либо на каждый светильник)
Потребляемая мощность	От 10 до 20 Вт/метр
Климатическое исполнение	У1
Класс защиты от поражения током	III
Степень защиты	IP65

ГАБАРИТНЫЕ РАЗМЕРЫ



МОДЕЛЬНЫЙ РЯД

Марка	Длина корпуса L1	Длина рамки L2
ДДУ70-2(3xY)/120C/ «Контур»	310мм	416мм
ДДУ70-2(4xY)/120C/ «Контур»	410мм	516мм
ДДУ70-2(5xY)/120C/ «Контур»	510мм	616мм
ДДУ70-2(6xY)/120C/ «Контур»	610мм	716мм
ДДУ70-2(7xY)/120C/ «Контур»	710мм	816мм
ДДУ70-2(8xY)/120C/ «Контур»	810мм	916мм
ДДУ70-2(9xY)/120C/ «Контур»	910мм	1016мм
ДДУ70-2(10xY)/120C/ «Контур»	1010мм	1116мм

Буква «Y» в маркировке светильника заменяется мощностью одного сегмента источника света (светодиодной ленты). Один сегмент равен 10см:

- 0,5 – 0,5 Вт
- 1,0 – 1 Вт
- 1,5 – 1,5 Вт

Ширина профиля позволяет установить источник света (светодиодную ленту) в 2 ряда.

Угол рассеивания света:

- 120°

Буква «С» в наименовании светильника заменяется обозначением цвета свечения:

- ХБ - холодный белый (5000К)
- ТБ - тёплый белый (3000К)
- НБ - нейтральный белый (4000К)
- С - синий
- З - зеленый
- К - красный
- Я - янтарный
- П - полноцветный (RGB)